

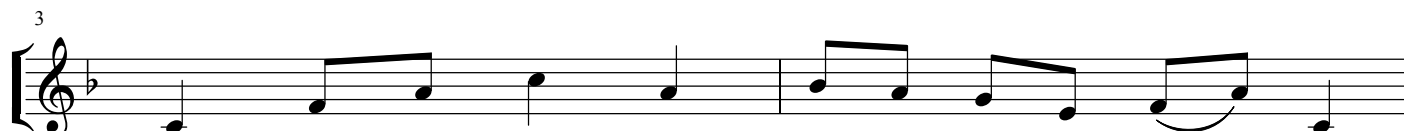
Do Betlejemu



1. Do Bet - le - je - mu pet - ni ra - do - soj,
(Do Вэ - флэ - е - му пэw - ни ра - до - шьчи,

2. Ан - ге - лы с не - ба нам воз - вес - ти - ли

3. Бла - го - сло - вень - е ждём мы Гос - под - не,



spiesz - му ро - wi - tac, Je - zu - sa ma - wэ - go;
шпешь - ми по - ви - тач Йе - зу - са ма - wэ - го.

но - чью ро - дил - ся сын у Ма - ри - и.

все мы спе - шим к вер - те - пу се - год - ня.



Kto - ну dzis dla nas ci - dem mi - хо - sci
Кту - ри джис для - на цу - дем ми - wo - шьчи

В яс - лях в вер - те - пе Де - вой по - ло - жен,

Ра - дост - ной пес - ней Бо - га встре - ча - ем



zsta - rix na zie - mie z nie - ba wy - so - kie - go.
ста - пив на же - мье з не - ба ви - со - кье - го).

чтоб на - ше серд - це на - пол - нил Свет Бо - жий.

и с Рож - дест - вом вас всех позд - ра - вля - ем.